



# 米田英隆

わがまんま 油彩&スケッチ展



消えた昭和 (駅前シネマ)  
350×520 mm



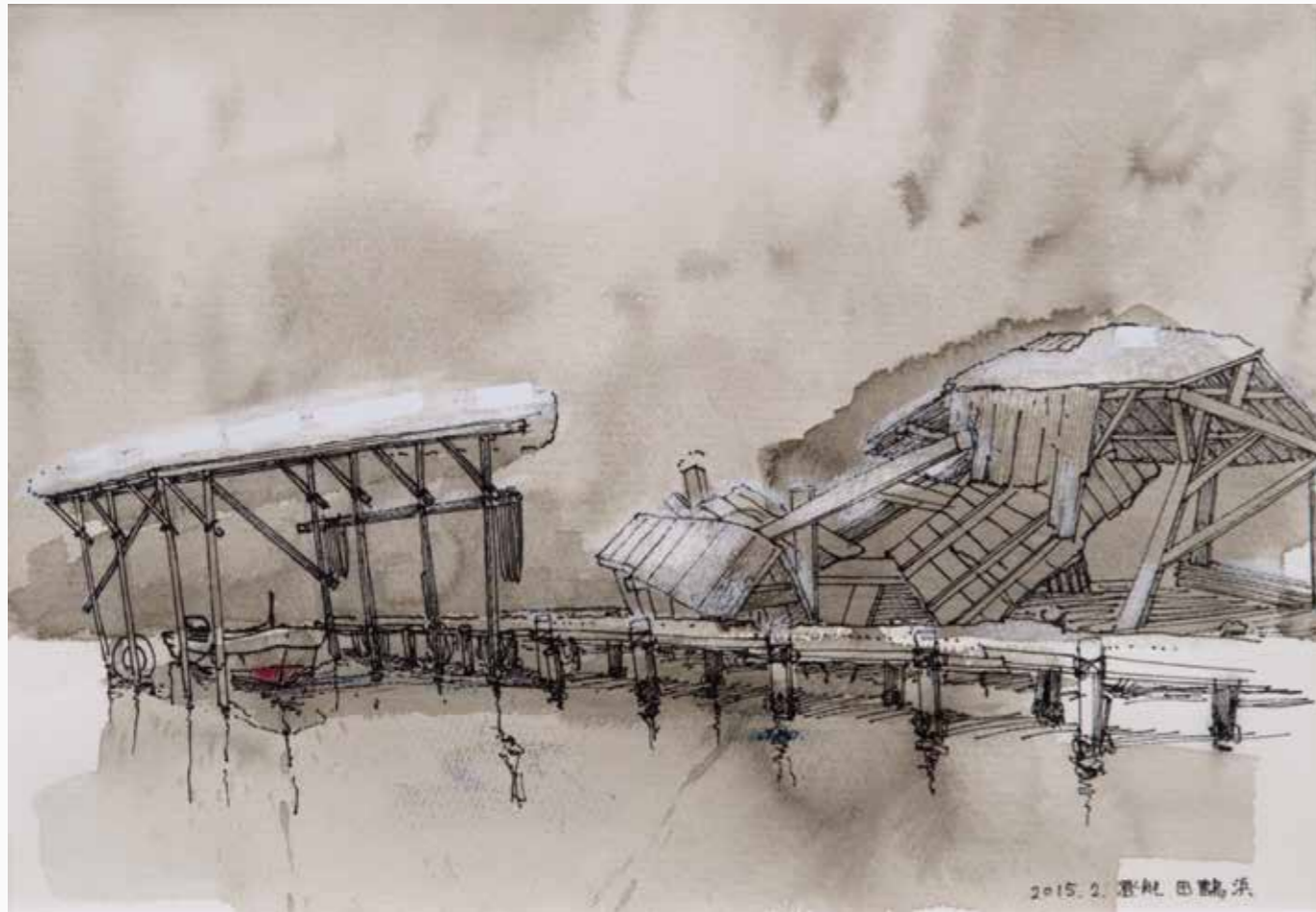
消えた昭和 (旧駅前シネマ街)  
240×355 mm



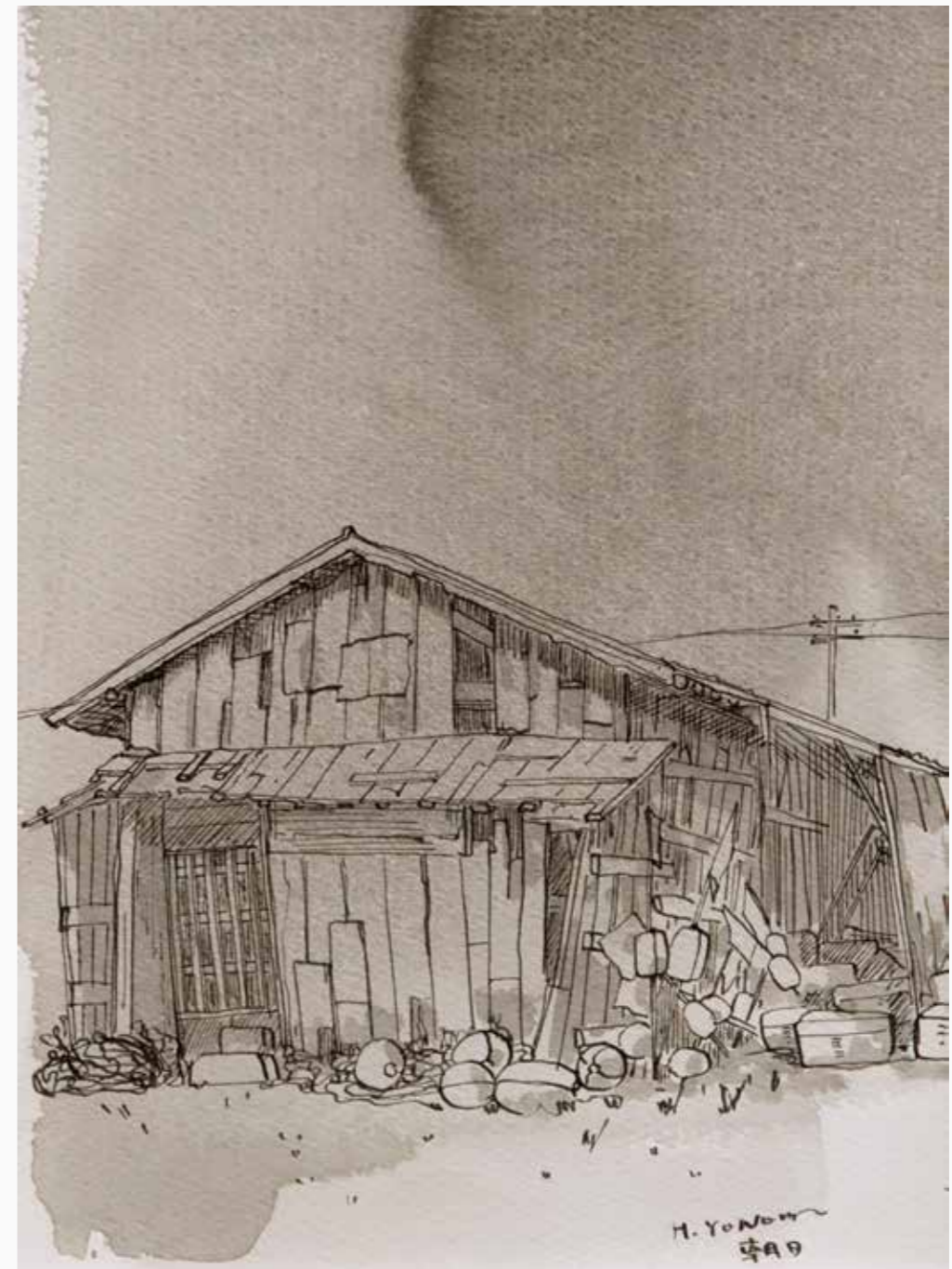
雑居ビル (旧富劇周辺)  
370×260 mm



ビルの狭間 (旧源宅)  
350×250 mm



雪 (田鶴浜)  
255×370 mm



漁具小屋 (朝日町)  
255×185 mm



静かなる時間 (渡良瀬鉄道)  
255×370 mm



ざくろ  
220×333 mm



一息(青りんご)  
255×370 mm



一息(ざくろ)  
160×220 mm



一息(ぶどう)  
190×140 mm



漁具小屋 (朝日町)  
455×530 mm



黙  
227×158 mm



食べごろ (洋梨)  
110×160 mm



食べごろ (洋梨)  
160×110 mm



ぼっくり  
160×110 mm



水の森  
75×45 mm



ハイビッカス  
70×45 mm